

Notre gamme de menuiserie extérieure en ALU

## ULTRAGLIDE Seuil plat

**aliplast**  
aluminium systems

### ULTRAGLIDE SEUIL PLAT



Le système Ultraglide permet de fabriquer des fenêtres coulissantes et levant-coulissantes à un, deux et trois rails. Le profilé d'ouvrant est identique, seul le profil de dormant change en fonction du type de fenêtre coulissante choisi. Les profilés de dormants se composent de deux, trois ou quatre profilés tubulaires, assemblés par une barrette d'isolation thermique en polyamide ou noryl renforcé de fibre de verre. Ils ont une profondeur d'encastrement de 153, 176 (monorail, birail) ou 239 mm (trois rails). L'ouvrant se compose de 2 profilés tubulaires avec barrette coupure thermique pourvus d'une épaisseur de 67 mm. La latte à vitrage d'une hauteur de feuillure de 22mm est clipsée dans le même plan côté intérieur de l'ouvrant. Les valeurs d'isolation des profilés, en abrégé  $U_f$ , du système de profilés se situent entre 1,21 et 3,73  $W/m^2K$ . Les valeurs  $U_f$  sont calculées selon la norme EN ISO 10077-2. Les valeurs d'isolation de l'ensemble des fenêtres, en abrégé  $U_w$ , dépendent de la valeur d'isolation des vitrages, en abrégé  $U_g$ , et de l'intercalaire utilisé. Les valeurs  $U_w$  peuvent être calculées par le fournisseur à l'aide d'un logiciel spécifique pour chaque fenêtre.

Dans le profilé d'ouvrant, il est possible de poser un vitrage de 4 à 49 mm.

Le poids de l'ouvrant doit rester limité à 250 kg pour l'application coulissante, à 300 kg pour l'application levant-coulissante standard et à 400 kg pour levant-coulissante à condition qu'il soit pourvu de galets de roulement supplémentaires conformément aux instructions du concepteur du système.

Le drainage du châssis extérieur est exécuté soit : par des ouvertures de drainage pratiquées dans le châssis extérieur, qui sont visibles et recouvertes de petits capuchons de matière synthétique. En cas d'application d'un seuil plat, tout le drainage se fait sur le seuil plat.

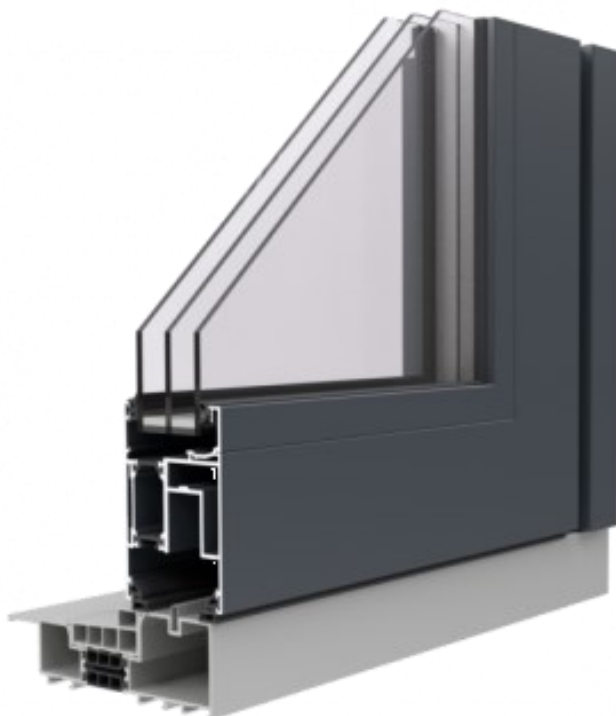
- Répond aux normes d'isolation d'aujourd'hui.
- Pour un projet de construction neuve ou de rénovation.
- Seuil plat possible.

#### Gamme de couleur :

Couleurs RAL satinées ou mates (toutes les couleurs RAL ne sont pas disponibles en mat)

Structure fine mat :	1015LC	1019LC	3004LC	3005LC	5002LC	5008LC	5010LC		
	5011LC	5015LC	6005LC	6009LC	6019LC	6021LC	7000LC	7001LC	7006LC
	7010LC	7012LC	7015LC	7016TC	7021TC	7022TC	7023TC	7024LC	7030TC
	7031LC	7032TC	7034LC	7035LC	7036LC	7037TC	7038LC	7039TC	7042LC
	7043LC	7044TC	7045LC	7046LC	7047LC	8003LC	8004LC	8011LC	8014LC
	8016LC	8017LC	8019TC	8022LC	8025LC	9001TC	9002LC	9003LC	9004TC
	9005TC	9006LC	9007LC	9010TC	9011TC	9016TC	9017LC		

Structure métallisé :	1015ST	3005ST	3009ST	5003ST	5011ST	6009ST	6012ST		
	6021ST	6099ST	7000ST	7016ST	7021ST	7040ST	8009ST	8014ST	8019ST
	9005ST	9006ST	9007ST	9008ST					



Consultez également nos  
menuiseries extérieures en PVC : **Kömmering**  
TODAY FOR TOMORROW

Vous pouvez également opter  
pour l'aluminium de :

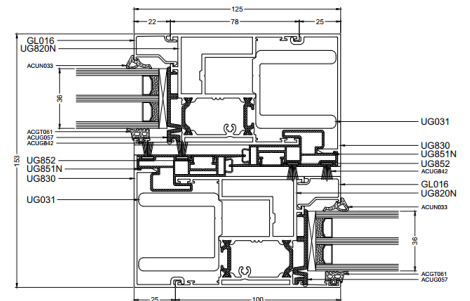
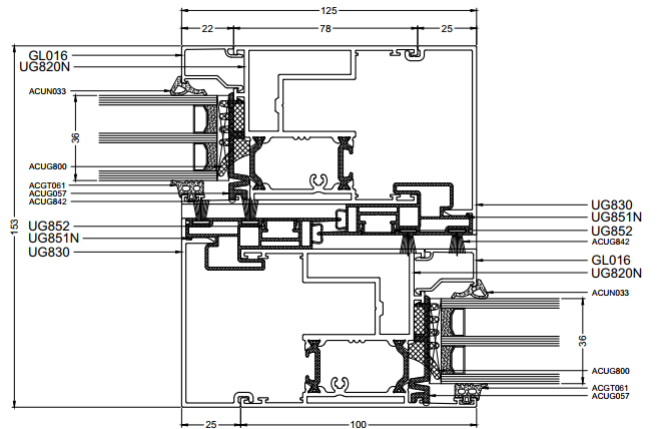
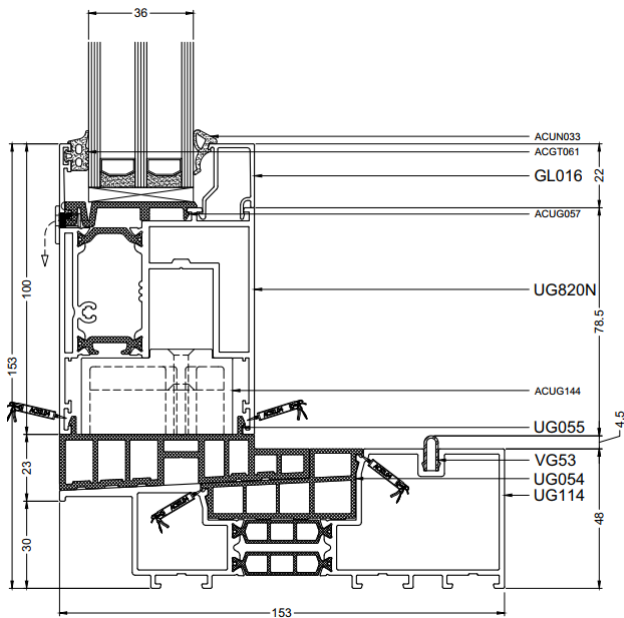
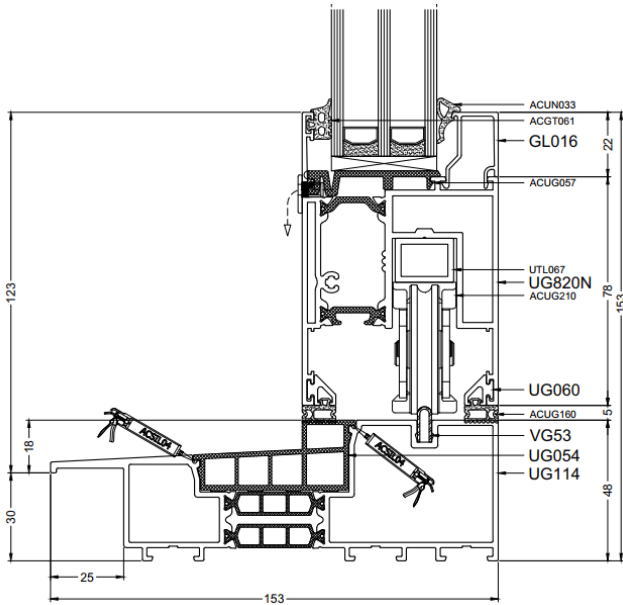
**SCHÜCO**

Notre gamme de menuiserie extérieure en ALU

# ULTRAGLIDE Seuil plat

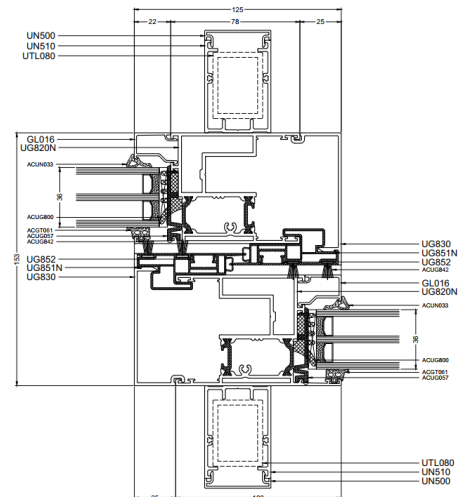
**aliplast**  
aluminium systems

## ULTRAGLIDE SEUIL PLAT



**Attention :**  
les profilés de renforts à l'extérieur évitent les volets et moustiquaires.

### Renforts



Vitrage standard : 4-16-4 mm Ug 1.0 avec espaceur thermiquement amélioré pour verre haute performance (W.E.)



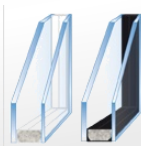
KFV

Glass - Automotive - Building Products



**BHB**  
WINDOWS

Votre partenaire pour la menuiserie extérieure  
[www.bhb-windows.com](http://www.bhb-windows.com)



Distributeur :

Sous réserve de modification ou d'erreurs.

Onder voorbehoud van aanpassingen of vergissingen.